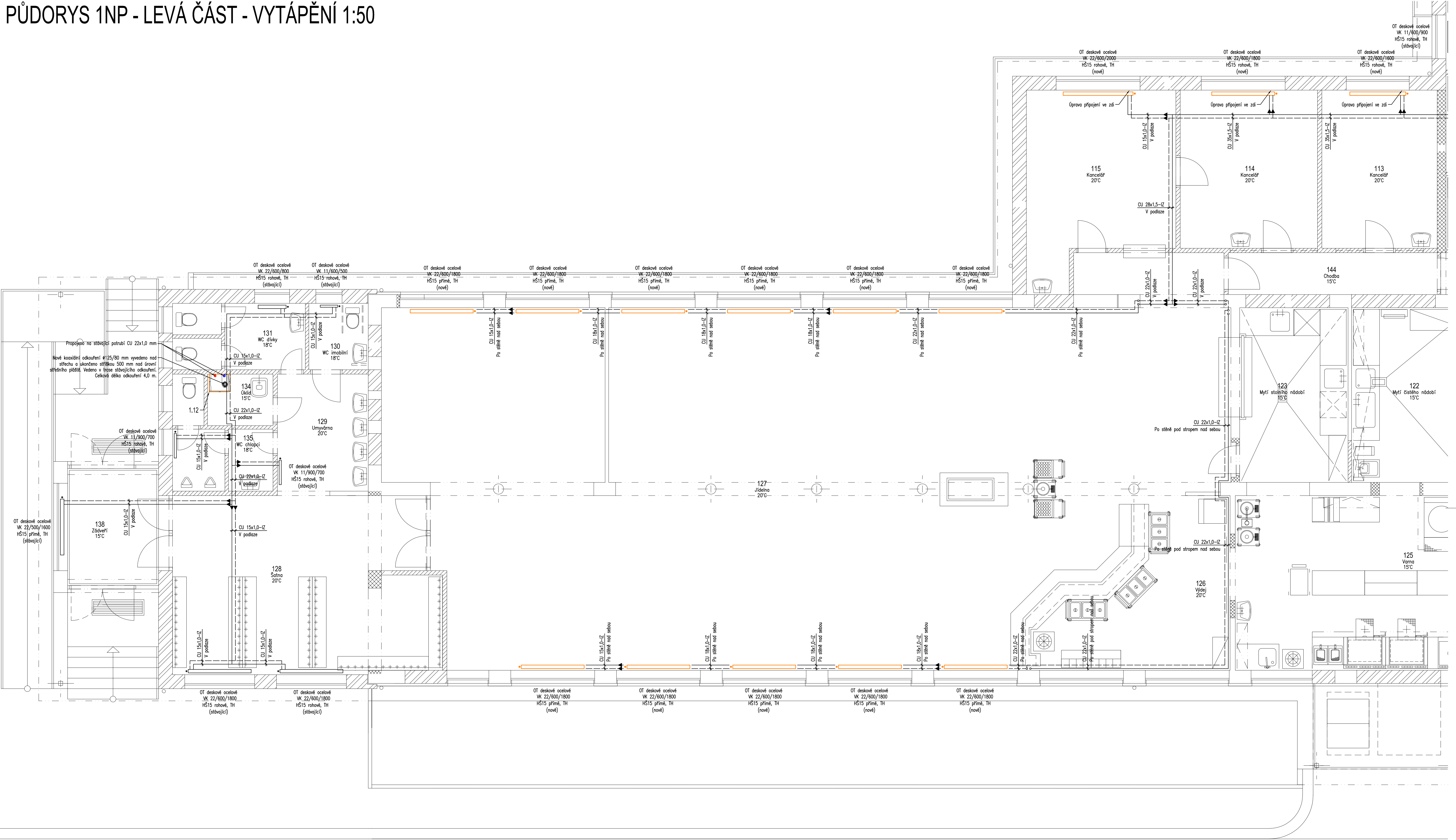



PŮDORYS 1NP - LEVÁ ČÁST - VYTÁPĚNÍ 1:50



Legenda:

- Potrubí:
- přírodní potrubí topné vody – nové
 - vratné potrubí topné vody – nové
 - přírodní potrubí topné vody – stávající
 - vratné potrubí topné vody – stávající
 - demontované potrubí
- Potrubí z nelegované oceli vně pozinkované spojováním lisováním a CU je označeno vnějším průměrem x tloušťkou stěny. Ocelové potrubí a armatury jsou označeny jmenovitou světlostí DN/D.
- otopné těleso deskové – nové
 - otopné těleso deskové – stávající

Legenda zařízení	
1.12	Závěsný plynový kondenzační kotelní, jmenovitý tepelný výkon topení 6,6–22,5 kW (80/60°C), 7,3–23,6 kW (50/30°C), integrovaný zásobníkový ohřev o objemu 48 l, spotřeba v provedení C, podrobná specifikace viz. technická zpráva

VED.PROJEKTANT ING. MICHAL PÁTEK		VYPRACOVAL ING. MICHAL PÁTEK		KONTROLOVAL MILOSLAV KOMÁREK					
OBEC: CHOČEN		KRAJ: PARDUBICKÝ				K Mont Chočen, s.r.o. www.kmont.cz			
INVESTOR: MĚSTO CHOČEN, JUNGMANNOVA 301, CHOČEN 565 01									
STAVBA:		SNÍŽENÍ ENERGETICKÉ NÁROČNOSTI, ŠKOLNÍ JÍDELNA FÜGNEROVA 147, CHOČEN				FORMAT REVIZE		8xA4 0	č.přil.:
						DATUM ÚČEL, STUPĚŇ Č. ZAKÁZKY		03/2024 DSP+DPS 24/5157	
ČÁST:		D.1.4.1 – VYTÁPĚNÍ				MĚŘÍTKO		Č. PŘÍLOHY	
NÁZEV PŘÍLOHY:		PŮDORYS 1NP – LEVÁ ČÁST				1:50		D.1.4.1.03	